

Información para NOM, o Norma Oficial Mexicana (solo para México)

La información que se proporciona a continuación aparecerá en el dispositivo que se describe en este documento, en conformidad con los requisitos de la Norma Oficial Mexicana (NOM):

Importador:

Dell México S.A. de C.V.

Paseo de la Reforma 2620 - Piso 11°

Col. Lomas Altas

11950 México, D.F.

Número de modelo reglamentario: W05C

Voltaje de entrada: De 100 a 240 VCA

Frecuencia de entrada: 50 Hz/60 Hz

Corriente nominal de salida: 2,9 A

Para obtener información detallada, lea la información sobre seguridad que se envió con el equipo. Para obtener información adicional sobre prácticas recomendadas de seguridad, visite dell.com/regulatory_compliance.

Information in this document is subject to change without notice.

© 2011 Dell Inc. All rights reserved.

Dell™, the DELL logo, and Inspiron™ are trademarks of Dell Inc. Windows® is either a trademark or registered trademark of Microsoft Corporation in the United States and/or other countries.

Regulatory model: W05C | Type: W05C001

Computer model: Inspiron One 2330

Informasi dalam dokumen ini dapat berubah tanpa pemberitahuan sebelumnya.

© 2011 Dell Inc. Semua hak dilindungi undang-undang.

Dell™, logo DELL, dan Inspiron™ adalah merek dagang dari Dell Inc. Windows® adalah merek dagang atau merek dagang terdaftar dari Microsoft Corporation di Amerika Serikat dan/atau negara lain.

Model resmi: W05C | Tipe: W05C001

Model komputer: Inspiron One 2330

المعلومات الواردة في هذه الوثيقة عرضة للتغيير دون إشعار.

حقوق النشر © لعام 2011 لشركة Dell Inc. جميع الحقوق محفوظة.

تُعد Dell™ وشعار Dell™ و Inspiron™ علامات تجارية لشركة Dell Inc. كما تُعد Windows® إما علامة تجارية أو علامة تجارية مسجلة لشركة Microsoft Corporation في الولايات المتحدة وأو الدول الأخرى.

الطرز التنظيمي: W05C | النوع: W05C001

طرز الكمبيوتر: Inspiron One 2330

More Information

To learn about the features and advanced options available on your computer, click **Start**→ **All Programs**→ **Dell Help Documentation** or go to support.dell.com/manuals.

To contact Dell for sales, technical support, or customer service issues, go to dell.com/ContactDell. Customers in the United States can call 800-WWW-DELL (800-999-3355).

Informasi Lebih Lanjut

Untuk mempelajari tentang berbagai fitur dan pilihan lanjutan yang tersedia di komputer Anda, klik **Start** (Mulai)→ **All Programs** (Semua Program)→ **Dell Help Documentation** (Dokumentasi Bantuan Dell) atau kunjungi support.dell.com/manuals.

Untuk menghubungi Dell terkait dengan masalah penjualan, dukungan teknis, atau layanan pelanggan, kunjungi dell.com/ContactDell. Pelanggan di Amerika Serikat dapat menghubungi 800-WWW-DELL (800-999-3355).

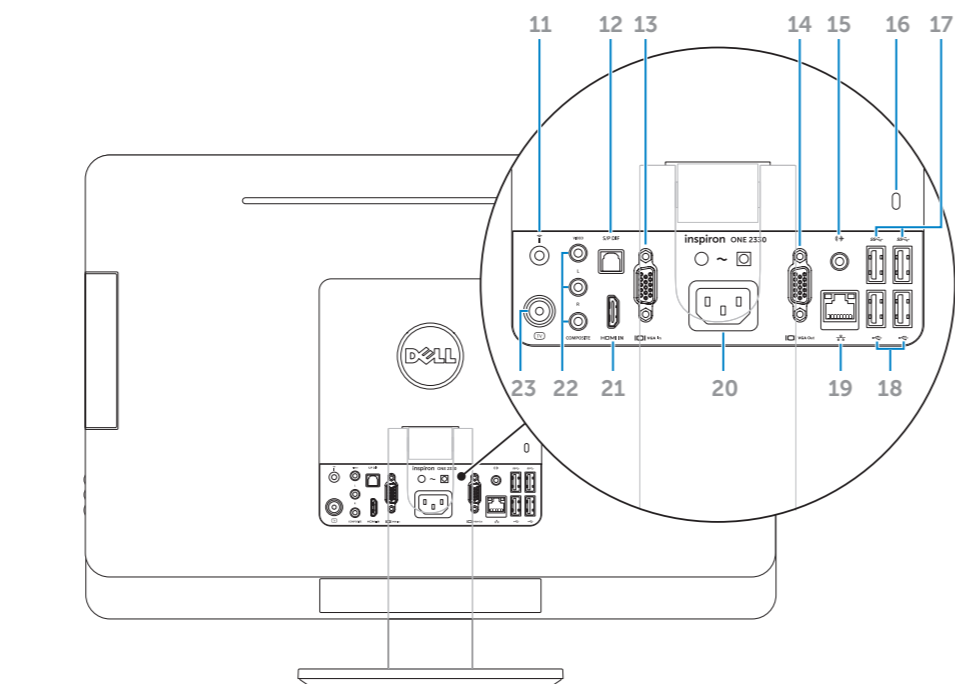
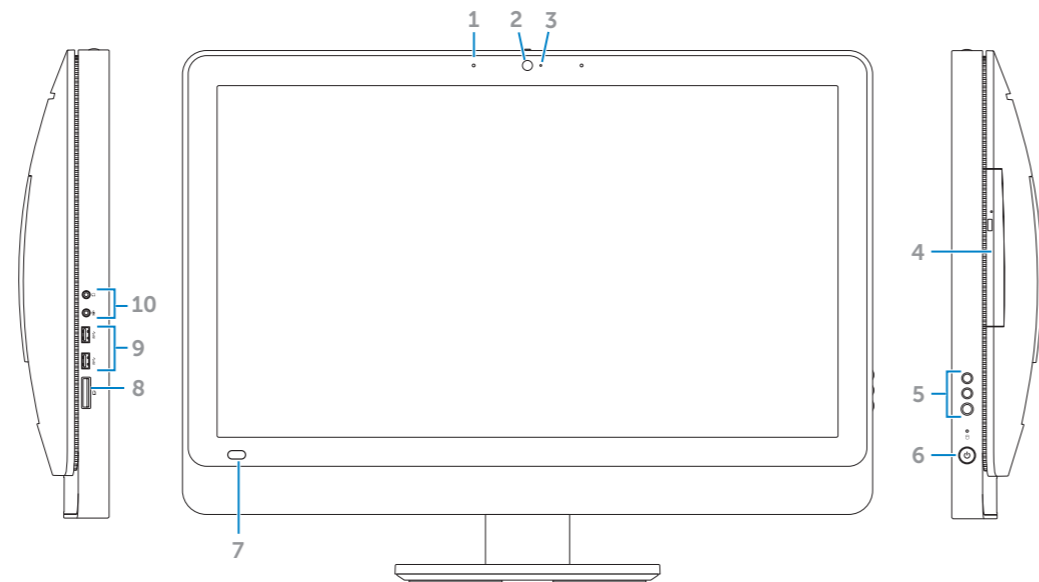
مزيد من المعلومات

لتتعرف على الميزات والخيارات المتطورة المتوفرة بجهاز الكمبيوتر لديك، انقر فوق **Start** (ابدا)← **All Programs** (كلية البرامج)← **Dell Help Documentation** (وثائق تعليمات Dell) أو انتقل إلى support.dell.com/manuals.

للاتصال بشركة Dell للاستفسار عن مسائل متعلقة بالمبيعات أو الدعم الفني أو خدمة العملاء، انتقل إلى dell.com/ContactDell. بالنسبة للعملاء في الولايات المتحدة الأمريكية، يُرجى الاتصال على 800-WWW-DELL (800-999-3355).

Computer Features

Fitur Komputer | ميزات الكمبيوتر



- | | | |
|----------------------------------------|------------------------------|-----------------------------|
| 1. Microphones (2) | 10. Audio ports (2) | 19. Network port |
| 2. Camera | 11. Infrared port (optional) | 20. Power port |
| 3. Camera-status light | 12. S/P DIF port | 21. HDMI-in port (optional) |
| 4. Optical drive | 13. VGA-in port (optional) | 22. Composite ports (3) |
| 5. Volume/Display-settings buttons (3) | 14. VGA-out port | 23. TV-in port (optional) |
| 6. Power button | 15. Audio-out port | |
| 7. Infrared-receiver lens | 16. Security-cable slot | |
| 8. 8-in-1 media-card reader | 17. USB 3.0 ports (2) | |
| 9. USB 3.0 ports (2) | 18. USB 2.0 ports (2) | |

- | | | |
|----------------------------------------|--------------------------------|--------------------------------|
| 1. Mikrofon (2) | 10. Port audio (2) | 19. Port jaringan |
| 2. Kamera | 11. Port inframerah (opsional) | 20. Port daya |
| 3. Lampu status kamera | 12. Port S/P DIF | 21. Port HDMI masuk (opsional) |
| 4. Drive optik | 13. Port VGA masuk (opsional) | 22. Port komposit (3) |
| 5. Tombol pengaturan volume/ layar (3) | 14. Port VGA keluar | 23. Port TV masuk (opsional) |
| 6. Tombol daya | 15. Port audio keluar | |
| 7. Lensa penerima inframerah | 16. Slot kabel keamanan | |
| 8. Pembaca kartu media 8-in-1 | 17. Port USB 3.0 (2) | |
| 9. Port USB 3.0 (2) | 18. Port USB 2.0 (2) | |

- | | | |
|---------------------------------------------------------------|---------------------------------------|------------------------------|
| 1. ميكروفونات (2) | 10. منافذ صوت (عدد 2) | 19. منافذ شبكة |
| 2. الكاميرا | 11. منفذ الأشعة تحت الحمراء (اختياري) | 20. منفذ طاقة |
| 3. مصباح حالة الكاميرا | 12. منفذ S/P DIF | 21. منفذ دخل HDMI (اختياري) |
| 4. محرك الأقراص الضوئية | 13. منفذ دخل VGA (اختياري) | 22. منافذ Composite (عدد 3) |
| 5. أزرار إعدادات الصوت/الشاشة (3) | 14. منفذ خرج VGA | 23. منفذ دخل تلفاز (اختياري) |
| 6. زر التشغيل | 15. منفذ خرج صوت | |
| 7. عدسة جهاز استقبال الأشعة تحت الحمراء | 16. فتحة كابل الأمان | |
| 8. قارئ بطاقات وسائط يمكنه قراءة 8 أنواع بطاقات في فتحة واحدة | 17. منافذ USB 3.0 (عدد 2) | |
| 9. منافذ USB 3.0 (عدد 2) | 18. منافذ USB 2.0 (عدد 2) | |



Printed in China.

2012 - 01

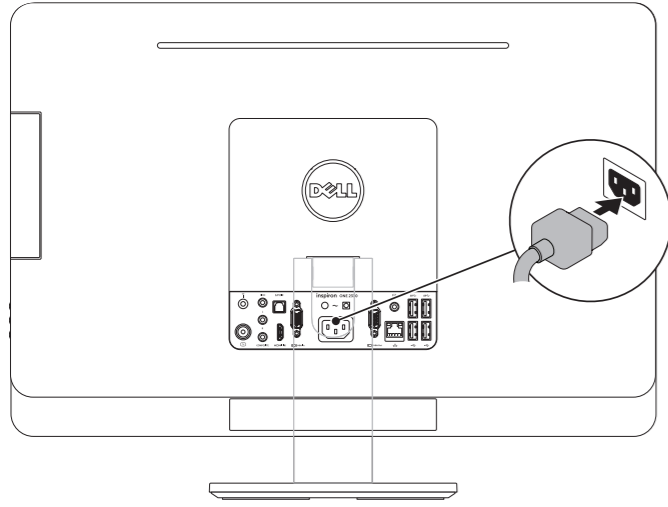


Quick Start

Pengaktifan Cepat | دليل البدء السريع

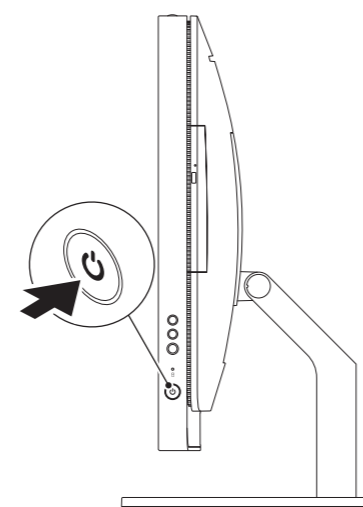
1 Connect the power cable

Sambungkan kabel daya | توصيل كابل الطاقة



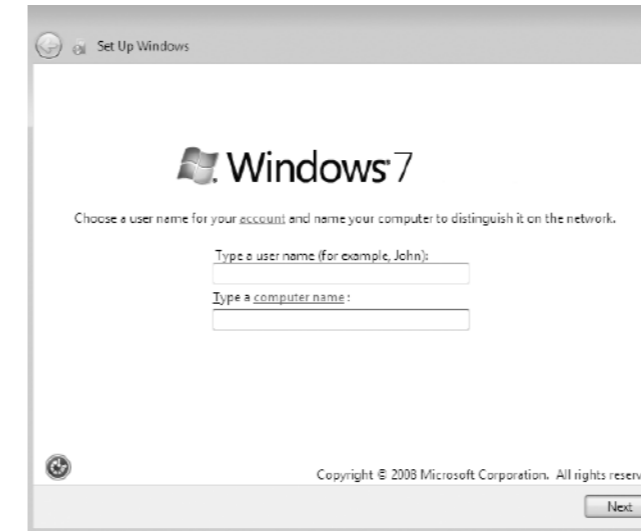
3 Press the power button

Tekan tombol daya | اضغط على زر الطاقة



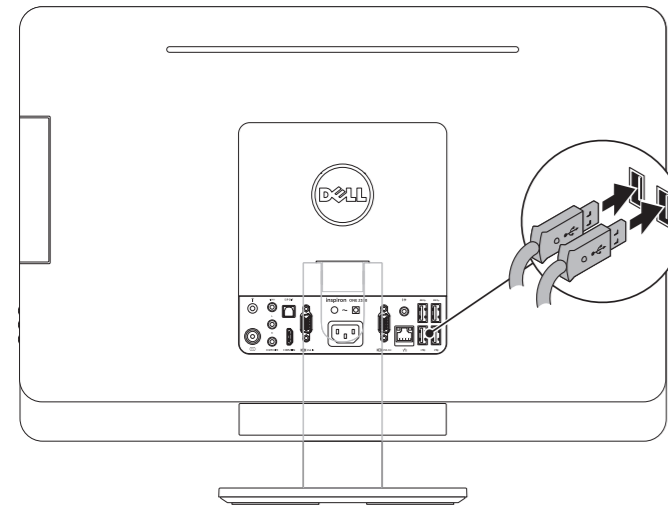
4 Complete Windows setup

Selesaikan konfigurasi Windows | اإعداد الكامل لنظام التشغيل Windows



2 Connect the keyboard and mouse

Sambungkan keyboard dan mouse | توصيل لوحة المفاتيح والماوس



Record your Windows password here

NOTE: Do not use the @ symbol in your password

Masukkan sandi Windows di sini

CATATAN: Jangan gunakan simbol @ dalam sandi

سجل كلمة مرور Windows الخاصة بك هنا

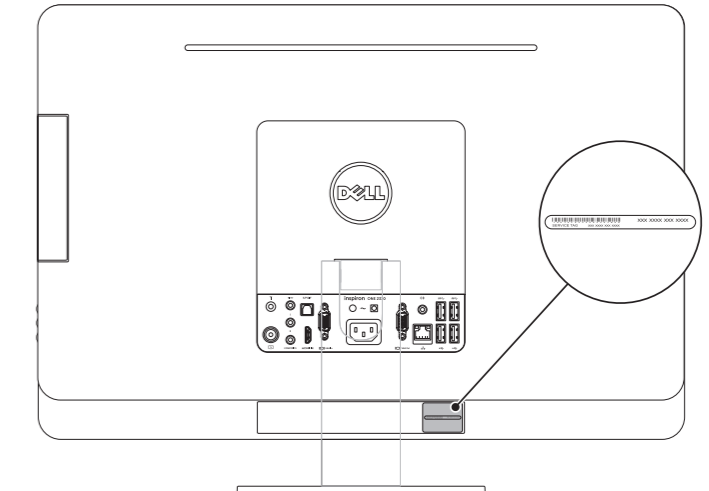
ملاحظة: لا تستخدم الرمز @ في كلمة المرور الخاصة بك

Before You Contact Support

قبل الاتصال بالدعم | Sebelum Menghubungi Dukungan

Locate your Service Tag

Cari Tag Servis | حدد موقع رقم الصيانة لديك



Record your Service Tag here

Masukkan Tag Servis di sini | سجل رقم الصيانة الخاص بك هنا